



Plafoniere X Z2



Plafoniere LED ad alta efficienza

Zona 2, 22

CE II 3G Ex nR IIC T6 Gc

CE II 3D Ex tc IIIC T85°C Dc



- efficacia dell'apparecchio notevolmente elevata, fino a 140 lm/W
- Certificato Zona 2 e Zona 22
- CRI>80
- 3 CCT disponibili: 3000; 4000 e 5000K

- Sorgente luminosa LED
- Driver LED Tridonic
- materiali di alta qualità
- diversi accessori di montaggio disponibili
- ideale per sostituire i tradizionali apparecchi fluorescenti

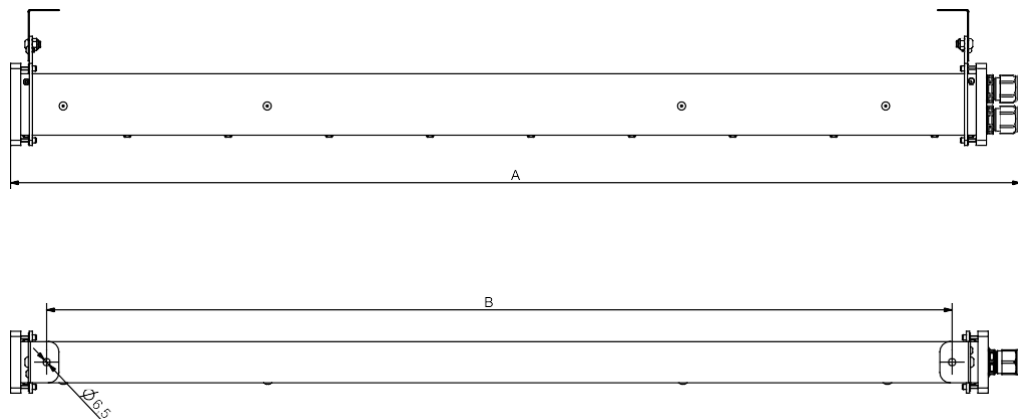
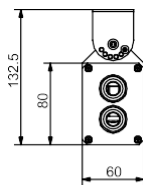
La potenza degli apparecchi può essere configurata su richiesta!

Tipo plafoniera	Zona	Protezione ex	Gas/Dust	Potenza max	Max flusso luminoso*	Classe termica	Peso
ExProof Linear X3 Z2	Z2	nR	IIC	41W	7455 lm	T6	1,8 kg
ExProof Linear X4 Z2	Z2	nR	IIC	63W	11 450 lm	T6	2,8 kg
ExProof Linear X6 Z2	Z2	nR	IIC	84W	14 910 lm	T6	3,4 kg
ExProof Linear X8 Z2	Z2	nR	IIC	125W	22 365 lm	T6	4,5 kg
ExProof Linear X3 Z22	Z22	tc	IIIC	41W	7455 lm	T85°C	1,8 kg
ExProof Linear X4 Z22	Z22	tc	IIIC	63W	11 450 lm	T85°C	2,8 kg
ExProof Linear X6 Z22	Z22	tc	IIIC	84W	14 910 lm	T85°C	3,4 kg
ExProof Linear X8 Z22	Z22	tc	IIIC	125W	22 365 lm	T85°C	4,5 kg

η : rendimento luminoso = 76%

*con 4000 K e sorgente luminosa 80 CRI

Plafoniere X Z2



Dimensioni	A/m	B/mm
X3	545	440,5
X4	790	685
X6	990	885,5
X8	1426	1321,5

Numero massimo di apparecchi collegati a 1 interruttore automatico (al massimo livello di potenza)

Tipo plafoniera	Corrente	Type	Max punti illuminanti			
			10A	13A	16A	20A
ExProof Linear X3	31A / 175 µs	B	14	18	23	28
		C	23	30	38	46
ExProof Linear X4	34A / 175 µs	B	13	16	21	25
		C	21	27	33	41
ExProof Linear X6	35A / 240 µs	B	10	13	16	20
		C	16	21	26	33
ExProof Linear X8	66A / 240 µs	B	5	6	8	10
		C	8	10	13	16

il numero massimo di apparecchi collegati a 1 interruttore automatico può variare a seconda del tipo di interruttore automatico. In ogni singolo caso, contattare il produttore dell'autofrenante! La linea di prodotti Linear X Z2 è dotata di sorgente luminosa a LED. Grazie al design di alta qualità, la durata dell'apparecchio è molto lunga, più di 54.000 ore. I costi di assistenza sono estremamente bassi. Una staffa di montaggio universale è inclusa con l'apparecchio, che consente un facile montaggio a soffitto. Sono disponibili anche diversi accessori di montaggio, che consentono il montaggio a parete, sospensione o montaggio su ponti di tubi, pali dell'illuminazione.

Alimentazione:	220-240V AC 50/60Hz / 220V DC
Fattore di potenza:	>0,9
CCT	4000K
CCT opzionale	3000K,5000K
CRI:	>80 CRI
Angolo:	120°
Classe	IP 66
Classe IK:	IK 09
Protezione elettrica:	CLASS I (protezione a terra)
Trattamento superficiale	Rivestimento a polvere
Materiali:	Alluminio, acciaio galvanizzato, PC
Vita utile: L70	>54 000 hrs
Temperatura ambiente:	-20°C - +50°C