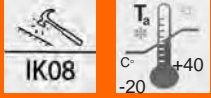


Zone



- Lampada robusta
- Tubo in vetro borosilicato
- TC-L lampade fluorescenti
- 100÷280V AC/DC
- 0-60 Hz

TUBO FLUORESCENTE ATEX



COSTRUZIONE


Alloggiamento: alluminio, verniciato poliuretano grigio anticorrosione

Diffusore: tubo in vetro borosilicato

Guarnizione: silicone

Il corpo illuminante viene normalmente fornito con due tubi, due passacavi M20 e kit montaggio a parete / sigillatura.

DATI TECNICI

Certificato:	FIDI 19 ATEX 0027 , EAC RU C-HR.AB24.B.03253
Etichetta:	CE 0722
Categoria apparato:	II 2GD
Marchatura della protezione contro le esplosioni:	 Ex db eb IIC T6 Gb / Ex db IIC T6 Gb Ex tb IIIC T80°C Db
Temperatura ambiente:	-20°C ≤ Ta ≤ +40°C [ATEX] -50°C ≤ Ta ≤ +50°C [EAC]
Grado di protezione:	IP 66, categoria I 1
Resistenza agli shock:	IK 08
Classe di protezione :	I (messa a terra di protezione)
Voltaggio:	100 V ÷ 280 V AC/DC
Frequenza:	0-60 Hz
Potenza:	Vedi codici tabella
Fattore reattore lumen:	98%
Rendimento luminoso:	η=0,73%
Terminali di connessione:	L1, L2, L3, N, PE - max. 2,5 mm ² PE per messa a terra esterna max. 2 x 6 mm ²
Entrata cavi:	2 x M20 2 x 3/4"NPT 2 x M20, con una spina Ex d e un adattatore tipo ADP 03/24, per cavo φ7-15 mm
Cablaggio:	Con due Ex de adattatori ADP 03/24 - 4 x 2,5 mm ² , max. 16 A,

MONTAGGIO

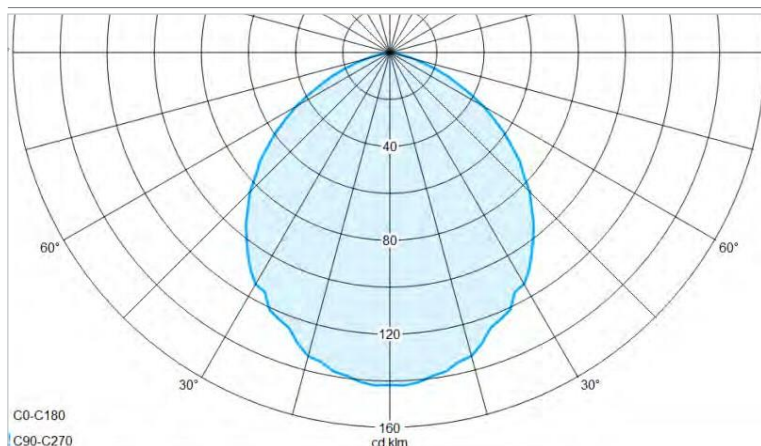
Sospensione, su tubo, parete, soffitto



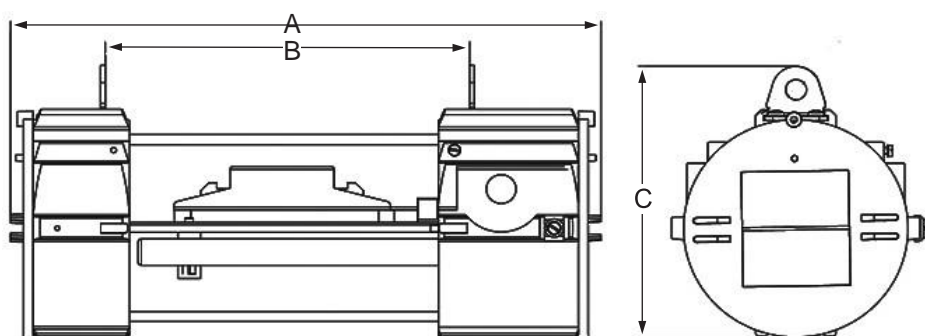
MODELLI

Codice modello	Max. Watt	Flusso luminoso [lm]	Peso
TUBO 218	2x18 W	2 x 1200	4,6 kg
TUBO 236	2x36 W	2 x 2900	5,8 kg
TUBO 255	2x55 W	2 x 4700	8,0 kg

CURVA LUMINOSITÀ



DISEGNO TECNICO (mm)



	A	B	C
TUBO 218	366	225	174
TUBO 236	555	416	
TUBO 255	680	542	

Accessori di ricambio

Disegno	Descrizione	Codice	Disegno	Descrizione	Codice
	Tenuta di protezione	10-120		Montaggio a muro/soffitto	20-170
	Piatto basale.	10-130		Montaggio a tubo	FLX 20-180
	Griglia di protezione	20-140		Riflettore esterno	FLX 20-150